

## STAZIONE DI ENERGIA SERIE CPS



### CONTENUTO DELL'IMBALLO

- . Stazione di energia CPS18V4;
- . Staffa piana per fissaggio a parete;
- . Busta con due viti autofilettanti più relativi tasselli plastici;
- . Busta con tre viti M4x6 testa a goccia esagono incassato;
- . Cavo alimentazione per IAD Star Voice Aethra;
- . Cavo collegamento dati per IAD Star Voice Aethra;
- . Il presente manuale.

### GENERALITA'

Il CPS18V4 è una stazione di energia studiata per l'alimentazione ed il supporto meccanico di apparati xDSL telefonici e/o dati come ad esempio gli apparati per l'unbundling IAD (Integrated Access Device) o CPE (Customer Premises Equipment).

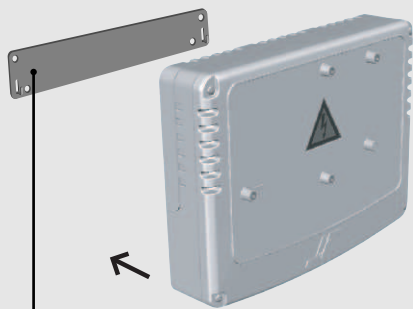
La stazione è realizzata in contenitore plastico V0 in materiale ABS+PC, prevede il fissaggio a parete mediante apposita staffa ed è in grado di fornire una tensione di alimentazione a 18 Vcc 1A più una seconda tensione a 40Vcc 120mA per l'alimentazione di terminazioni ISDN, consentendo una continuità di alimentazione in assenza di rete superiore a 4 ore in condizioni di assorbimento massimo.

Le tensioni citate sono disponibili nella parte inferiore del contenitore mediante un connettore ad sei poli; l'adattamento elettrico per il collegamento con il dispositivo telefonico e/o dati (IAD/CPE) è consentito da un cavo specifico per ogni costruttore.

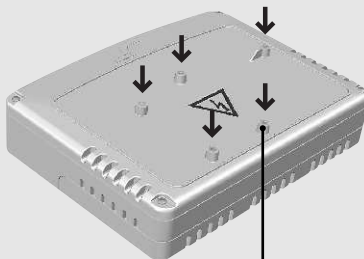
La stazione in oggetto prevede inoltre un collegamento in RS232 per il controllo remoto del gruppo; anche in questo caso è previsto un cavo dati di adattamento tra il connettore RS232 della stazione e il connettore dati dello IAD/CPE.

Infine, è previsto un pulsante, sul lato inferiore che consente di interrompere temporaneamente (10 sec.) le tensioni in uscita dalla stazione.

## INSTALLAZIONE



Montaggio a muro  
tramite staffa



Fissaggio frontale IAD/CPE

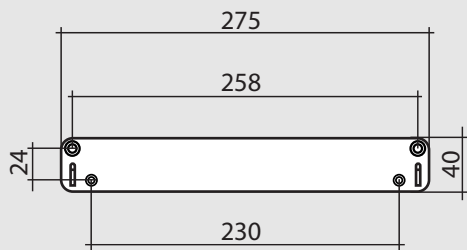
## LOCALIZZAZIONE DELLE BATTERIE



3 batterie al piombo  
ermetiche 6V 4,5 Ah

pulsante  
disattivazione  
tensione

## STAFFA DI FISSAGGIO



## INSTALLAZIONE

- a) Fissare a parete la staffa di corredo mediante le viti ed i tasselli plastici in dotazione.
- b) Agganciare la stazione di energia sulla staffa;
- c) Inserire la spina di alimentazione (nota 1), attendere alcuni secondi e verificare che il led visibile sul frontale della stazione, si accenda in modo fisso o lampeggiante nella colorazione verde;
- d) Inserire le viti M4x6 negli appositi inserti filettati sul coperchio anteriore della stazione, in modo compatibile con i fori di fissaggio dello IAD/CPE;
- e) Agganciare meccanicamente lo IAD/CPE alle viti fissate in precedenza;
- f) Collegare l'alimentazione dello IAD mediante il cavo in dotazione (solo Aethra);
- g) Effettuare il collegamento dati tra la stazione e lo IAD mediante il cavo in dotazione (solo Aethra).

## PROTEZIONE DEL GRUPPO BATTERIA

Il gruppo di continuità CPS18V4 prevede l'utilizzo di tre batterie al piombo da 6V ciascuna. La scarica eccessiva di questo tipo di batterie provoca danni irreversibili alle batterie stesse che impongono la loro sostituzione parziale o totale. Per evitare l'inconveniente citato, in caso di mancanza di rete, la stazione di energia prevede due differenti procedure per lo spegnimento automatico della stazione con distacco elettrico delle batterie; dette procedure sono:

- a. Mancanza di rete con apparato IAD/CPE collegato (apparato in servizio):

La stazione continua a fornire alimentazione fino all'esaurimento della carica nominale della batteria, dopodiché esegue lo spegnimento automatico.

- b. Mancanza di rete con apparato IAD/CPE non collegato (immagazzinamento):

La stazione continua a fornire alimentazione per circa un minuto, dopodiché esegue lo spegnimento automatico.

## INDICAZIONI DI STATO

Lo stato della stazione di energia è deducibile dal colore e dalla modalità di lampeggio del led bicolore posizionato sul frontale della stazione (lato inferiore), come di seguito descritto:

- Verde continuo = batteria carica;
- Verde lampeggiante = batteria in carica;
- Arancione lampeggiante = assenza rete, IAD/CPE alimentato dalla batteria;
- Rosso lampeggiante = assenza di rete, IAD/CPE alimentato dalla batteria in scarica terminale con capacità residua inferiore al 20%;
- Rosso fisso = Stazione guasta.

## CARATTERISTICHE GENERALI

Contenitore: Materiale Plastico ABS+PC Ignifugo di colore grigio opaco;

Dimensioni: 281x215x68mm; dimensioni 281x215x68 mm

Peso: 3,8Kg;

Pulsante disattivazione tensione;

Tipo di montaggio: Fissaggio removibile a parete mediante staffa;

Staffa di fissaggio: Metallica 275x40mm;

Temperatura d'impiego: da -0 a +40°C (nota 2);

Temperatura d'immagazzinamento: da -15 a +40°C (nota 2) ;

## CARATTERISTICHE ELETTRICHE

Alimentazione: 230Vac +10% -15% 50Hz;

Assorbimento max: 300mA;

Uscita tensione 1: 18Vdc +16% - 6% 900mA;

Uscita tensione 2: 38Vdc +/- 4V 120mA;

Gruppo batterie: nr. 3 batterie al piombo sigillate 6V 4,5A/h;

Autonomia: >4 ore a 900mA.

Nota 1) La spina di alimentazione deve essere installata in modo tale che possa essere estratta velocemente, senza che possibili ostacoli ne ostruiscano il rintracciamento e la disconnessione.

Nota 2) Il range di temperatura è determinato dalle batterie.

**MYSUI srl**

Via F. M. Malfatti, 65  
02100 Vazia - Rieti - Italy

Ph: +39.0746.2299.1 - Fax: +39.0746.229922  
e-mail : info@mysui.com